

CUNICULTURE Magazine

Volume 31 (année 2004) pages 19 à 22

ELIOTT

Gestion individuelle des lapines conduites en bandes

Emmanuel AUDOIN

Cybélia, 104 av. du Président Kennedy
75781 PARIS Cédex 06

ELIOTT est un logiciel de Gestion Technique Individuelle qui s'adresse aux éleveurs de lapins dont l'élevage est géré selon la technique de la conduite en bandes (bande unique ou bandes multiples) : il permet d'une part d'enregistrer les données d'élevage par lapine et par bande, et d'autre part de les analyser. Eliott est un outil qui améliore la compétitivité de l'élevage grâce à une meilleure connaissance du cheptel et de l'élevage, une organisation de travail simplifiée et une meilleure traçabilité des données d'élevage. L'amélioration du suivi technique et par voie de conséquence des performances de l'élevage, garantit un retour rapide sur investissement.

Organisation du travail : Eliott, logiciel paramétrable fonctionnant sous environnement Windows, s'adapte à chaque élevage. Le terminal de saisie, léger et résistant, permet la suppression des fiches "papier" et un gain de temps lors du transfert des lapines. L'informatisation permet d'exploiter les données des fiches et de valoriser le temps de saisie.

Connaissance du cheptel et de l'élevage : Les fiches informatisées alimentent une base de données propre à l'élevage. Eliott permet à l'éleveur de travailler de façon simple sur la base de données de son élevage pour :

- **Editer** des bilans (résultats techniques par bande et/ou stade physiologique, causes de fonte, pyramide des âges...) pour suivre l'élevage de près tout au long de l'année et anticiper les éventuels problèmes.
- **Trier** les lapines pour identifier les moins performantes sur des critères personnalisables et améliorer progressivement le potentiel du cheptel en réformant sur des critères objectifs.

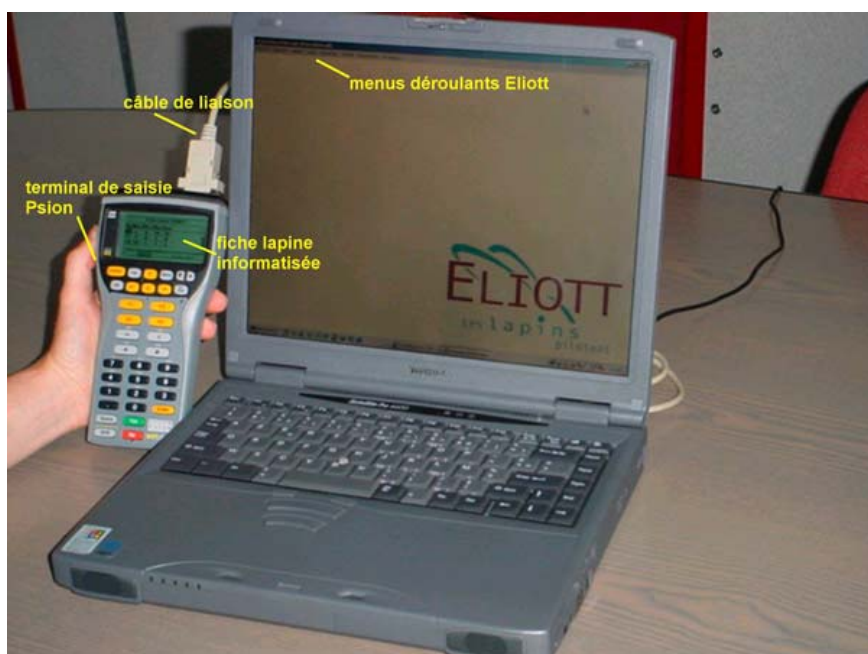


Figure 1 : Le logiciel Eliott est présenté ici sur un ordinateur portable, mais il peut être utilisé tout aussi bien avec un ordinateur fixe. L'appareil de saisie portable (de marque "Pision") est fourni avec le logiciel et la formation. Il est ici raccordé à l'ordinateur lors du retour au bureau, pour alimenter la base de données avec les informations qui viennent d'être saisies dans les salles d'élevage. Le petit écran de l'appareil de saisie portable, permet de visualiser par exemple les fiches informatisées de chaque lapines et de vérifier les valeurs entrées au clavier au fur et à mesure de leur saisie

Traçabilité : Les données d'élevage, de l'insémination artificielle des mères lapines jusqu'à la vente des lapins pour l'abattage, sont enregistrées et peuvent être éditées instantanément.

ELIOTT est vendu avec des outils et des services : c'est **LE PACK ELIOTT**, comprenant : le logiciel, le terminal portable de saisie (marque Psion), la formation au logiciel chez l'éleveur, les mises à jour et les services d'assistance. Il s'installe sur tout ordinateur PC (y compris les versions anciennes de Windows).

Caractéristiques du produit : La conception d'Eliott prévoit l'utilisation d'un terminal de saisie et de lecture adapté à l'élevage dont la conception a été réalisée avec des éleveurs. Il est adaptable aux demandes de chacun. Eliott est un outil d'**Aide à la Décision** pour gérer l'élevage à partir de données chiffrées objectives, y compris de façon individuelle pour chaque lapine. L'usage d'Eliott permet la suppression des fiches femelles "papier", un gain de temps lors de la saisie comme lors de l'analyse des données, une grande richesse des tris/sorties/bilans réalisés à partir des données saisies. C'est le support de la traçabilité des lots de lapins, la sécurité pour la sauvegarde des informations.

Eliott est évolutif : Eliott existe depuis 3 ans. Les éleveurs qui l'ont choisi reçoivent régulièrement des mises à jour pour profiter des nouveautés. Par exemple, le suivi de l'engraissement est opérationnel depuis un an, pour faire des courbes de mortalité, comparer les bandes entre elles,...

Les concepteurs (Cybéla) font évoluer les fonctionnalités suite aux échanges avec les éleveurs utilisateurs, les groupements de producteurs, etc..... Ainsi la gestion des aliments et des interventions sanitaires sera bientôt disponible sur Eliott pour les éleveurs répartis dans toute la France qui utilisent l'outil.

Quelques exemples illustrés de suivi de bande

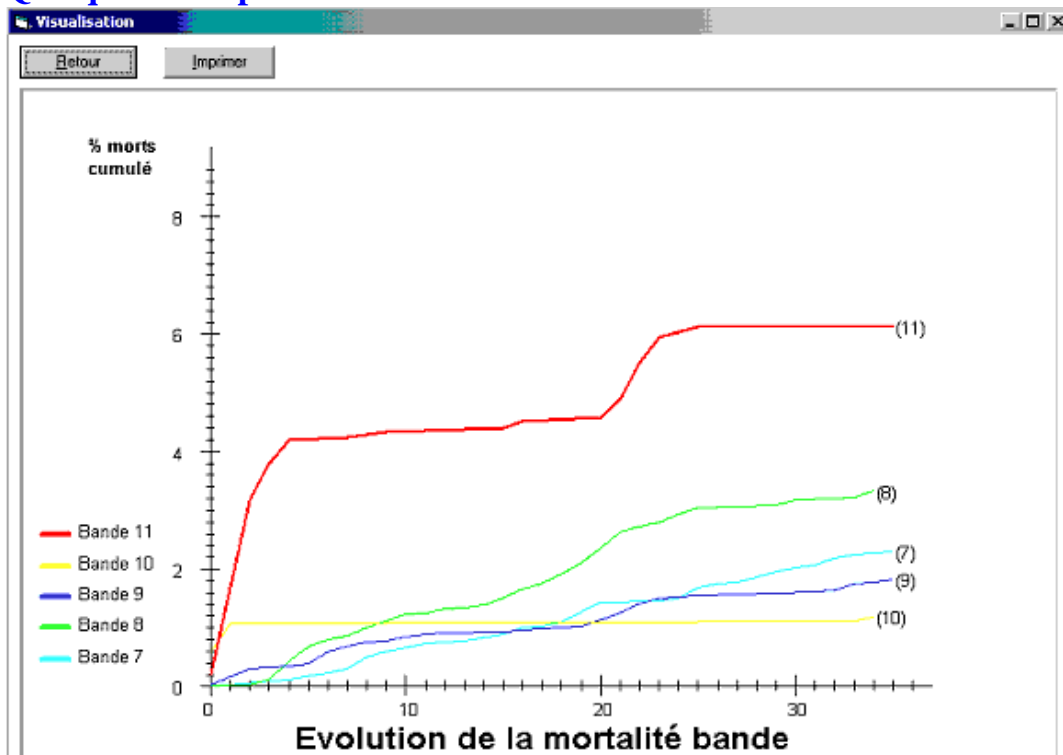


Figure 2 : Suivi comparatif de la mortalité des bandes 7 à 11 : mortalité cumulée entre la naissance et le sevrage, pour chaque bande. Le même graphique peut être fait pour l'engraissement partir du sevrage.

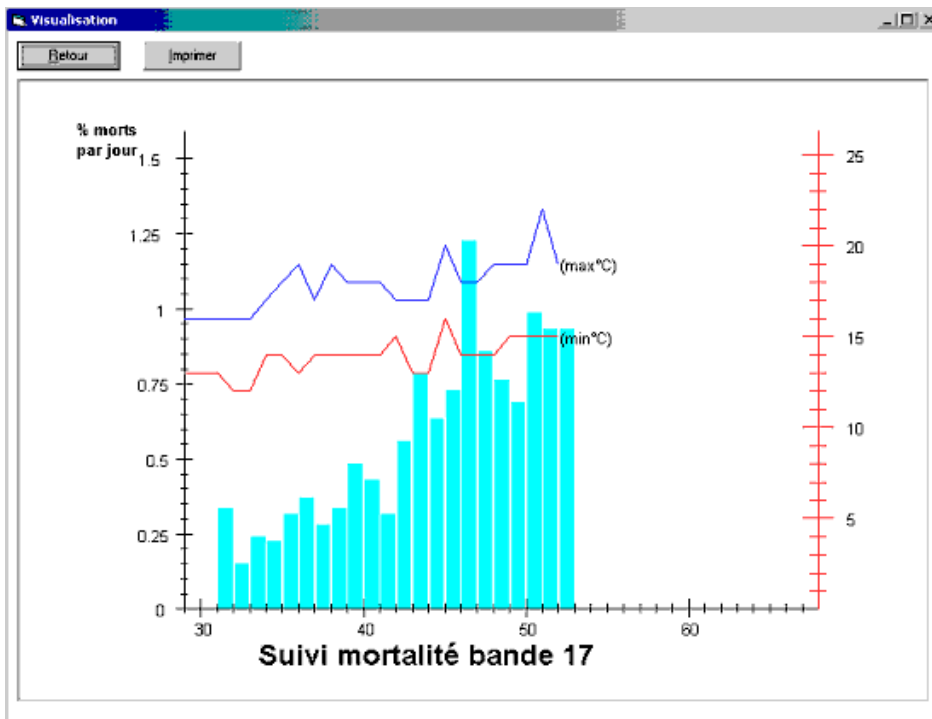


Figure 3 : Suivi de la mortalité quotidienne lors de l'engraissement de la bande 17, en parallèle avec les températures mini-maxi relevées chaque jour et enregistrées avec le "Psion". A la place des températures on aurait pu mettre par exemple les valeurs du relevé quotidien du compteur d'eau

Un outil pour enrichir les discussion avec les techniciens : Les techniciens d'élevage apprécient également que les éleveurs soient équipés d'un outil performant de gestion de l'élevage: le suivi de l'élevage est facilité par l'édition de divers tris, bilans chiffrés, ... rendant la discussion plus objective et argumentée.

Par exemple, le bilan des sorties (ci-dessous) permet de remarquer dans quelles proportions les lapines sont réformées ou mortes, et selon quelles causes (personnalisables par chaque éleveur), pour adapter ensuite si nécessaire la conduite de l'élevage.

Cause de sortie	Réforme	Mort	Elimination	Total	Taux
AGEE ET BAISSSE DE PERF	12			12	20.3 %
ANOREXIE			2	2	3.4 %
CARRIERE 50%	1			1	1.7 %
DEUX IA NEGATIVES	1			1	1.7 %
DIARRHEE SUR MERE		2		2	3.4 %
ECRASE LES PETITS	1			1	1.7 %
ELIMNEE		1		1	1.7 %
INCONNUE		15		15	25.4 %
IP FAIBLE	3			3	5.1 %
NAUVAIS ETAT GENERAL	6			6	10.2 %
MAUX DE PATTES	1			1	1.7 %
MISE BAS		4		4	6.8 %
NE FAIT RIEN	2			2	3.4 %
PARALYSIE		1	3	4	6.8 %
PETITE PORTEE(- SLAP/2PORTEES)	1			1	1.7 %
PROBLEME I.A.	1			1	1.7 %
YEUX MALADES	2			2	3.4 %
TOTAL	31	23	5	59	
% Nb. FEMELLES PRESENTES	6.6	4.9	1.1	59	12.5 %

Figure 4 : Exemple de répartition des lapines "sorties" de la bande en fonction des causes ayant conduit à leur disparition (réforme, mort, élimination)

Des tris des lapines en fonction de leur niveau de performances font partie des options classiques du logiciel permettant à l'éleveur de prendre ses décisions de gestion. Ce tri des lapines de l'élevage selon des critères au choix de l'éleveur, lui permet de s'assurer que les animaux les moins performants sont réformés en priorité

Figure 5 : Tri des lapines selon le nombre de lapereaux nés vivants par IA, dans l'exemple ci-dessous

N°Obs	Salle	Cage	NoMere	DateNais	Age(S)	Portee	TauxA	TauxMB	NésV/IA	NésV/MB	NésM/IA	NésM/MB	Sevr/IA
1	1	2333	242101	15/06/2002	97	3	60	60	0.6	1	4	6.67	2
2	1	2437	182074	04/05/2002	103	4	83.33	66.67	2.33	3.5	0.17	0.25	4.8
3	1	2244	302118	27/07/2002	91	2	75	50	3	6	0.25	0.5	6
4	1	1357	302105	27/07/2002	91	3	75	75	3.5	4.67	2.25	3	2.33
5	1	2169	302149	27/07/2002	91	2	50	50	3.5	7	0	0	6
6	1	2269	302112	27/07/2002	91	4	100	100	3.75	3.75	1.75	1.75	7.67
7	1	1157	302130	27/07/2002	91	3	75	75	4	5.33	4.75	6.33	3.33
8	1	2256	242097	15/06/2002	97	3	60	60	4.2	7	1.6	2.67	4.5
9	1	2257	302133	27/07/2002	91	2	50	50	4.25	8.5	0	0	5.67
10	1	1132	302107	27/07/2002	91	3	75	75	4.25	5.67	0	0	5.67
11	1	2246	242066	15/06/2002	97	3	60	60	4.4	7.33	0.4	0.67	5.5
12	1	2167	302131	27/07/2002	91	2	50	50	4.5	9	0.25	0.5	5
13	1	1232	302016	27/07/2002	91	2	50	50	4.5	9	0	0	2.33
14	1	2251	62047	08/02/2002	115	5	50	62.5	4.63	7.4	0.5	0.8	6.29
15	1	1142	62015	08/02/2002	115	5	62.5	62.5	4.75	7.6	0	0	4.86
16	1	2164	242001	15/06/2002	97	3	60	60	5	8.33	1.6	2.67	5.25
17	1	1318	122054	22/03/2002	109	5	85.71	71.43	5.14	7.2	0.57	0.8	5.67
18	1	1370	302120	27/07/2002	91	3	75	75	5.25	7	2.5	3.33	2.67
19	1	1231	182025	04/05/2002	103	4	66.67	66.67	5.33	8	0.67	1	4.8
20	1	2248	521160	29/12/2001	121	5	55.56	55.56	5.33	9.6	0.56	1	5.63

Autre illustration : l'établissement de la pyramide des âges des lapines de l'élevage permet de bien gérer leur renouvellement et d'anticiper un vieillissement du cheptel dont on se rend souvent compte trop tardivement..

	Rang de portée				
	0 à 1	2 à 3	4 à 8	9 à 11	12 et +
Répartition idéale	14 %	18 %	41 %	16 %	11 %
Répartition le 08/03/2001	18.7 %	21.3 %	34.7 %	11.2 %	15.4 %
Ecart en nombre de femelles	21	15	-29	-22	20

Figure 6 : Pyramides des âges des lapines présentes dans l'élevage.

Dans l'exemple ci-contre, la gestion n'a pas été parfaite : il y a trop de jeunes et de vieilles lapines et il manque des lapines d'âge moyen, les plus performantes

Pour tout renseignement, contacter **Emmanuel Audoin**
au 06 87 71 29 63 ou par mail eliott@cybelia.fr