

# CUNICULTURE Magazine Volume 36 (année 2009) pages 72 à 79



## Présentation générale et les stands à ne pas manquer



Du 14 au 18 septembre 2009 se tiendra au parc des expositions de Rennes "Parc-Expo" près de l'aéroport de Rennes-St Jacques, **le 23<sup>e</sup> SPACE**. Ce salon des productions animales de France accueillera cette année encore plus de 1200 exposants directs ou indirects, représentant plus de 1500 marques, dont environ 30% internationales (situation fin juillet 2009). Sur les 4 jours, plus de 100 000 visiteurs sont attendus, dont environ la moitié de producteurs et près de 10% de visiteurs provenant d'une centaine de pays étrangers

**Comme les années précédentes, pour les internautes du site de "Cuniculture.info", nous avons retenu ci-dessous les principaux exposants présentant des produits ou des services en relation avec la production du LAPIN.**



Parmi les 57 exposants qui ont reçu la distinction Innov'Space 2008 (pour 126 dossiers présentés), nous en avons retenu 7 qui proposent des innovations en relation directe ou indirecte avec la production cunicole.

Les principales informations pratiques et générales relatives à ce salon sont disponibles sur le site Web propre au Space: [www.space.fr](http://www.space.fr)

**Horaires** : ouverture au public de 9h00 à 18h00 chaque jour

**Tarif** : 1 journée 15 € et 2 journées 20 €, gratuit pour les visiteurs étrangers ou pour les groupes d'étudiants en agriculture accompagnés de leur professeur

Rappelons qu'une navette gratuite entre la gare SNCF de Rennes (sortie Sud), l'Aéroport de Rennes-St Jacques et le Parc des Expositions est à la disposition des visiteurs du Space (trajets aller et retour tout au long des 4 journées) départs de la gare toutes les demi-heures à l'heure et à la demi de 8h30 à 19h00 et retour de même de 9h00 à 19h30 (départ porte C) Enfin, la ligne de Bus N°57 fonctionne régulièrement entre le Centre ville de Rennes et le Parc-Expo Porte C (service payant)

**Visites d'élevage** : A l'attention des **visiteurs étrangers** (et de eux seulement) sont organisées des visites d'élevages (bovins, porcins, avicoles) et d'installations agro-alimentaires proches. Il n'est pas prévu de visite d'élevage de lapin. Départ de la porte C à 13h15 et retour au Salon en fin de journée. Pré-inscription obligatoire par e-mail (auprès de Matthieu Le Moigne [m.lemoigne@space.fr](mailto:m.lemoigne@space.fr)), pour plus de renseignements : Tél : +33 (0)2.23.48.28.90



**Hall 10 Cuniculture**  
Matériel d'élevage, Sélection,  
Groupements, ....

Les exposants spécialisés en Cuniculture sont en principe regroupés dans le Hall 10 mais certaines firmes à activités multiples présentent leur stand dans d'autres halls ou en extérieur

### Les stands à ne pas manquer

#### Hall 10

- **Chabeauti** (H10 – C82) *Equipement & matériel*
- **Materlap** (H10 - B54) *Equipement & matériel*
- **Lubing international** (H10 - A15) *Abreuvoirs automatiques, brumisation...*
- **Olba** (H10 - C60) *mangeoires, grillage*
- **Eurolap** (H10 - C56) *Souches sélectionnées, reproducteurs Hyla*
- **Grimaud Frères Sélection** (H10 - B31) *Souches sélectionnées, reproducteurs Hyplus*
- **Hycole** (H10 - C55) *Souches sélectionnées, reproducteurs Hycole*
- **Celtalliance & Syprolap** (H10 - C57) *Groupements de producteurs*

#### Hall 10 (suite)


- **Elaptis Union** (CPLB & CAVAC) (H10- C63) *Groupements de producteurs*
- **Itavi** (H10 - B34) *Institut Technique de l'Aviculture*
- **L'Eleveur de lapins** (H10- A22) *Revue spécialisée cunicole*

#### Hall 9



- **Idena** (H9 - C53) *Alimentation animale*
- **Le Guessant & -UFAB** (H9 - C60) *Alimentation animale, & Aliments Bio*
- **Techna** (H9 - C44) *Alimentation animale*

Suite =>


**Hall 8**

- **Gène Diffusion** (H8 - B26) *Insémination artificielle*
- **IMV Technologies** (H8 - C40) *Insémination artificielle*
- **Guyomarc'h - UCA** (H8 - A12) *Alimentation animale, export*
- **Sanders** (H8 - A15) *Alimentation animale* 
- **Tromelin** (H8 - A04) *Alimentation animale*
- **Sun Feed** (H8 - A15) *Fabrication d'aliments à la ferme*



**Hall 5**

- **CCPA** (H5 - B47) *Alimentation animale*
- **CECAB** (H5 - C58) *Alimentation animale*
- **Inzo°** (H5 - D84) *Alimentation animale*
- **Evalis** (H5 - D80) *Alimentation animale*
- **Evalis - export** (H5 - A 19) *Alimentation animale export*
- **Michel** (H5 - B50) *Alimentation animale*
- **Terrena** (H5 - B48) *Alimentation animale, multiservices*
- **Groupama Loire Bretagne** (H5 - B39) *Assurance agricole* 
- **Synthèse Elevage groupe Chêne Vert** (H5 - A31) *Vaccination* 


**Hall 3**

- **Ecorel** (H3 - F73) *Ventilation, matériel et systèmes de distribution cunicoles*
- **Maison Bleue** (H3 - F65) *Evacuation des déjections*
- **Système Prolap®**; 

**Hall 2**

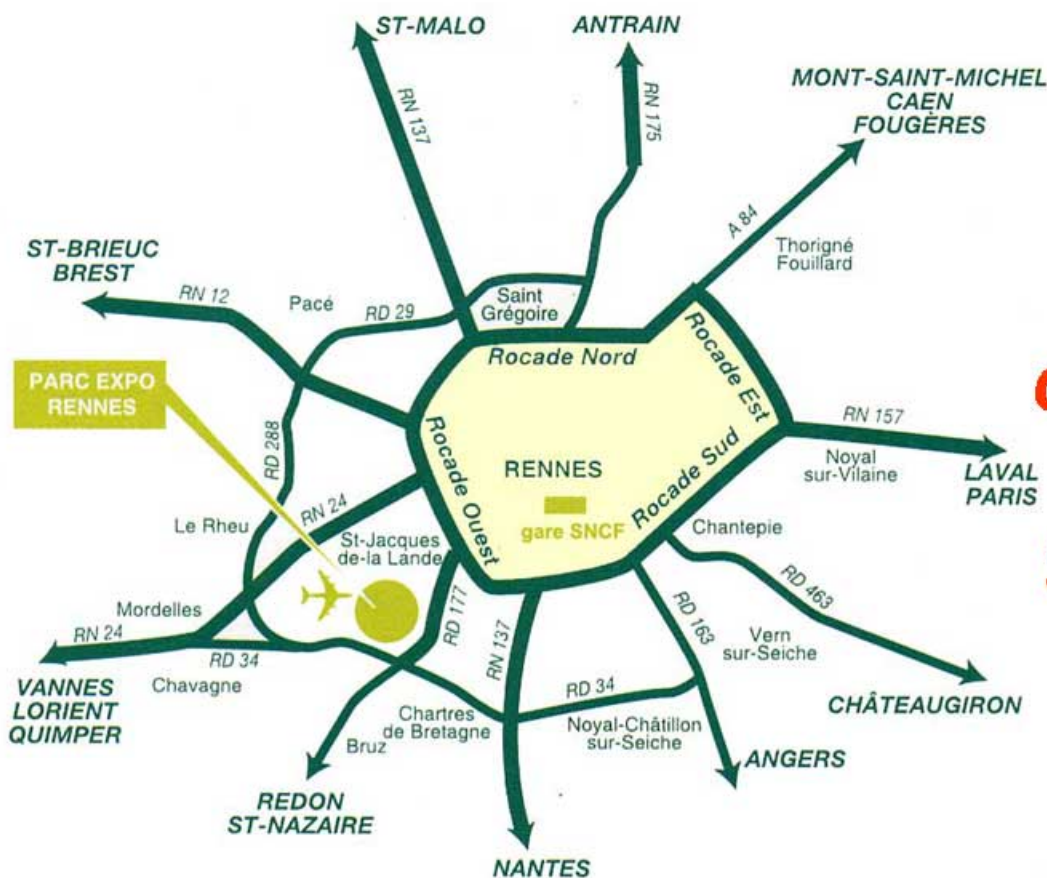
- **Fancom** (H2- C37) *Ventilation des bâtiments* 
- **Mechineau élevage industrie** (H2 - A4) *Matériel et systèmes de distribution cunicoles*
- **Tufigo Rapidex** (H2 - B21) *Contrôle et régulation* 

**Hall 1**

- **Agrimage** (H1 - G77) *Equipements d'élevage* 
- **Luzernes déshydratés** (H1 - E35) *Aliment pour le bétail*

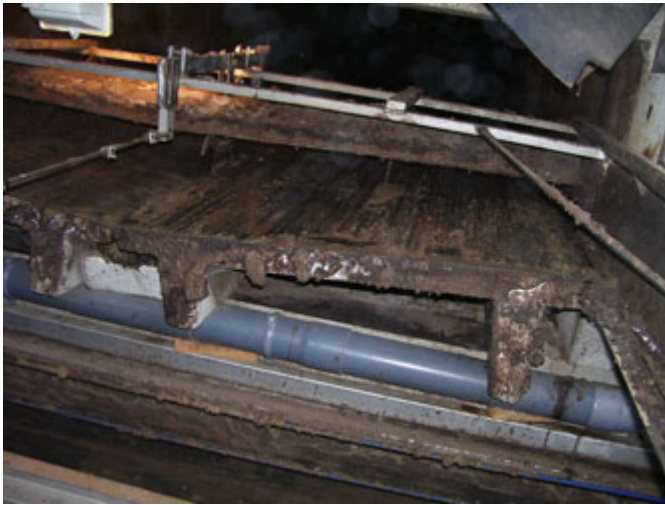
**Air libre**

- **Polyplast** (AL - P17) *Matériel et système de distribution, silos*



**Plan  
d'accès  
au  
SPACE**

**Présentation des produits ou service particulièrement intéressant pour l'élevage ou la filière, distingués par un Innov'Space ☆☆**



**PROLAP®**

**MAISON BLEUE**

Impasse de la Grotte

F - 85250 La Rabatelière

Tél : 33 (0)2 51 43 16 00

Fax : 33 (0)2 51 43 16 45

E-mail: [contact@maisonbleue.fr](mailto:contact@maisonbleue.fr)

[www.maisonbleue.fr](http://www.maisonbleue.fr)

Hall 3 Stand F65

Cette " innovation 2009" ne concerne pas les éleveurs de lapins mais elle a été jugée d'un grand intérêt **pour les éleveurs de Porcs** par le jury, puisqu'elle a été a reçu un InnovSpace avec 2 étoiles. Toutefois, le système breveté PROLAP® a été mis au point par un éleveur de lapins (Ph. Picard) pour la production cunicole, avec le concours actif de la CPLB / Elaptis et il a déjà été distingué en 2008 par un InnovSpace deux étoiles. Pour une fois qu'une inoculation cunicole est reprise et appréciée pour l'élevage porcin, il nous a s'embé important de le souligner. (voir l'article de 2008 présentant Prolap dans Cuniculture Magazine, vol.35, page 54 ) . Pour la production cunicole Prolap la commercialisation est répartie entre la Elaptis et les Ets Chabeauti en fonction des régions. Nous reprenons ci-après la présentation qui en a été faite par Maison Bleue pour la production porcine

### **SÉPARATION DES DÉJECTIONS**

Le Système Prolap® divise les phases solides et liquides, sans demande d'énergie, sous les animaux, évitant ainsi la formation d'un lisier. C'est un racleur mis en mouvement 3 à 5 fois par jour pour évacuer les déjections solides. Il épouse la forme en V d'une dalle de béton préfabriquée, elle-même équipée d'une fente d'égouttage de 3 mm qui surplombe un caniveau de collecte des liquides.

En production porcine (voir essais de la station de GUERNEVEZ, publications par Mme Br. LANDRAIN), il permet d'obtenir un solide à 30% de matières sèches, un liquide chargé d'au plus 3% de matières organiques, une nette amélioration de l'ambiance d'élevage, grâce à une baisse de 54% des quantités d'ammoniaque produites. Ceci favorise un bon état parasitaire, une meilleure croissance des porcs à l'engraissement, ainsi que de meilleures conditions de travail des salariés (NH3 et odeurs).

Un mélange de 2 à 5% d'un structurant avec la partie solide rend le compostage possible, d'où l'obtention d'un produit hygiénisé, normé et commercialisable en amendement ou engrais organique.

**Présentation des produits ou service intéressant pour l'élevage  
ou la filière, distingués par un Innov'Space ☆**



## **SIMULAP**

**SANDERS GROUPE GLON**

B.P. 61

F - 56302 PONTIVY

Tél : 33 (0)2 97 28 39 39

Fax : 33 (0)2 97 28 38 38

E-mail: [infos@glon-sanders.com](mailto:infos@glon-sanders.com)

Hall 8 Stand A15

### **LOGICIEL DE GESTION D'ÉLEVAGE CUNICOLE**

L'élevage de lapins est actuellement conduit à la bande selon un rythme qui ne change pas. Pourtant les abattoirs recherchent de plus en plus une variabilité saisonnière de leur approvisionnement en lapins.

L'outil SimuLap permet de répondre à cette nouvelle problématique. Son objectif est d'aider l'éleveur à trouver la meilleure solution technico-économique, et à la mettre en œuvre pour répondre à la demande de son client abattoir.

Le logiciel est un outil de simulation codé sur le tableau Calc d'OpenOffice. La simulation se déroule en étapes. D'abord l'utilisateur saisit la demande abattoir. Ensuite, la réponse de l'élevage est simulée en identifiant les leviers et les alternatives disponibles pour l'éleveur. La comparaison des résultats technico-économiques des différentes alternatives simulées permet de choisir la solution la plus adaptée à l'élevage.

De nombreuses fonctionnalités font de SimuLap un outil pédagogique. Apprécié des utilisateurs, le stockage des résultats des différentes simulations facilite la comparaison des différentes alternatives et le choix d'une solution adaptée. De même, l'impression des sorties de l'outil destinées à l'éleveur permettent un accompagnement dans la mise en œuvre de la solution (calendrier, rétroplanning du renouvellement ...).



## **FISCAL EXPERT**

**GROUPAMA**

**LOIRE BRETAGNE**

23 Boulevard Solférino

CS 51209

F - 35012 RENNES CEDEX

Tél : 33 (0)2 99 29 57 57

Fax : 33 (0)2 99 29 57 99

E-mail: [groupama-fil@groupama-loire-bretagne.fr](mailto:groupama-fil@groupama-loire-bretagne.fr)

[www.groupama.fr](http://www.groupama.fr)

Hall 5 Stand B39

## ASSURANCE

GROUPAMA a lancé en mars 2009 une nouvelle assurance multirisque agricole, «REFERENCE». Cette offre présente plusieurs garanties et services innovants, au nombre desquels la garantie totalement inédite «Fiscal Expert», qui consiste à couvrir les conséquences fiscales et sociales liées à l'indemnité d'assurance perçue suite au sinistre d'un bâtiment agricole.

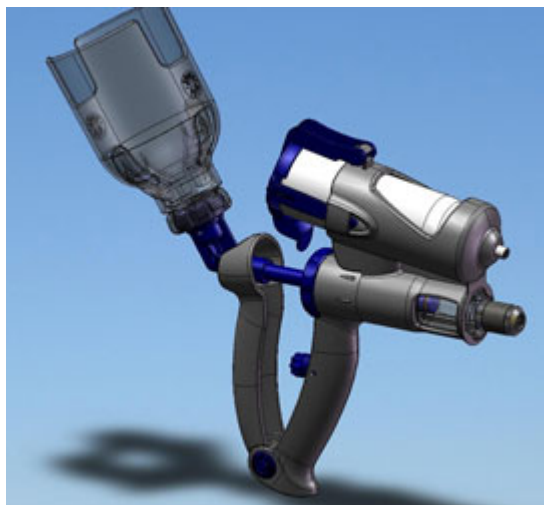
En effet, les indemnités d'assurance versées à la suite d'un sinistre sont à prendre en compte dans les recettes de l'exploitation, et génèrent des plus-values qui sont souvent soumises à l'impôt sur le revenu, et entraînent une perte financière exceptionnelle au niveau de l'exploitation.

«Fiscal Expert » comprend deux parties :

- Une expertise : c'est à dire l'intervention d'un expert en fiscalité chez l'exploitant agricole pour faire un bilan des conséquences sociales et fiscales liées à l'indemnisation de son sinistre
- La couverture de la perte financière liée au surcoût fiscal et social : versement d'une indemnité complémentaire permettant de compenser les conséquences sociales et fiscales à charge de l'exploitant.

Conditions d'application :

- L'indemnisation du bâtiment sinistré doit avoir atteint un montant minimum de 100k€,
- L'exploitant doit reconstruire son bâtiment agricole dans les deux ans qui suivent le sinistre. Le versement de l'indemnité complémentaire se fait après reconstruction du bâtiment sinistré, et dans le délai maximum de 2 ans à compter du versement de l'indemnité d'assurance du bâtiment.



## PRIMA MARC BMV

### SYNTHESE ELEVAGE GROUPE CHENE VERT

Rue Marie Curie

B.P. 39

F - 35137 PLEUMELEUC

Tél : 33 (0)2 99 06 10 06

Fax : 33 (0)2 99 06 10 11

E-mail: [syntheseelevage@chene-vert.com](mailto:syntheseelevage@chene-vert.com)

[www.chene-vert.com](http://www.chene-vert.com)

Hall 5 Stand A31

## MATÉRIEL DE VACCINATION

La TECHNOLOGIE BMV de PRIMA TECH fournit aux éleveurs la dernière technologie en matière de vaccination. Elle combine à la fois la précision et le confort d'une seringue automatique de qualité avec un pulvérisateur automatique de marquage monté sur la seringue automatique. Cette innovation aide les éleveurs à travailler économiquement en pré-ajustant le dosage du produit et en effectuant un repérage précis du lieu de vaccination. L'éleveur peut savoir si ses animaux sont vaccinés, et s'ils sont vaccinés dans le bon endroit.

Ceci permet d'optimiser les dépenses en vaccins et l'administration du traitement. Puisque la seringue est réutilisable et solide, elle réduit aussi les dépenses en temps des salariés, et permet donc de se concentrer sur d'autres activités dans l'élevage.

En plus sa conception ergonomique améliore les temps de manipulations des seringues, et diminue les gestes répétitifs éprouvants pour les muscles du bras et du poignet.



## I-FAN

### FANCOM

113 Rue de Fougères - Z.A. du Chalet

B.P. 60145

F - 35501 VITRE CEDEX

Tél : 33 (0)2 99 75 30 57

Fax : 33 (0)2 99 74 53 44

E-mail: fancom@fancom.fr

www.fancom.com

Hall 2 Stand C37

## VENTILATION

FANCOM agrandit sa gamme de ventilateurs avec le modèle **I-Fan**. Ce nouveau modèle est disponible dans les diamètres 35, 40, 50, 56, 63 et 80. Courant juin le ventilateur diamètre 92 cm sera également disponible. L'I-Fan vient non seulement compléter la gamme, il devient aussi plus intelligent :

- Contrôlable via le réseau I/O ou en analogique (0-10 V) pour une plus grande facilité d'utilisation;
- Possibilité d'un contrôle manuel;
- Si il y a une interruption temporaire du contrôle, le ventilateur continue de fonctionner;
- Démarrage réglable 50/100% si rupture du signal de contrôle;
- Economique en énergie: le I-Fan a un très haut rendement, il consomme 75% moins d'énergie qu'un ventilateur avec contrôle triac, et est plus efficace qu'un ventilateur triphasé avec variateur de fréquence;
- Protection IP66 : toute la gamme des ventilateurs FANCOM a la classification IP66. Cet indice de protection est le plus élevé dans les applications en élevage. Les I-Fans sont équipés d'origine d'un câble d'alimentation et d'un câble de contrôle, évitant ainsi toute ouverture du capot moteur. Un boîtier de connexion avec prise spéciale est également fourni avec le ventilateur



## ECOTOUCH

### TUFFIGO RAPIDEX

Z.A. de Troyalac'h

B.P. 666

F - 29552 QUIMPER CEDEX 9

Tél : 33 (0)2 98 94 67 00

Fax : 33 (0)2 98 94 69 11

E-mail: contact@tuffigo.com

www.tuffigo.com

Hall 2 Stand B21

## CONTRÔLE DES CONSOMMATIONS EN ÉLEVAGE

Aujourd'hui pour être performant et rentable un élevage doit maîtriser ses consommations. La première démarche vers l'économie doit être de connaître par poste ou par secteur ses consommations, pour ensuite pouvoir cibler les gros postes consommateurs.

L'ECOTOUCH est un nouvel appareil convivial, couleur et tactile destiné à la mesure et à l'analyse des consommations. Connecté à tout type de compteur, eau, aliment, gaz, énergie électrique, pesage de silos ou tout autre capteur délivrant des impulsions, ce nouvel appareil permet de centraliser jusqu'à 264 compteurs. Ces derniers sont entièrement personnalisables (noms et unités), et peuvent être affichés par groupes. Il dispose d'affichage sous forme de courbes et de tableaux. La centrale de mesure de base comporte 8 entrées de comptage. Les modules de 8 compteurs (jusqu'à 32) connectés à la centrale de mesure par un bus de terrain permettent de limiter la longueur des câbles entre les capteurs et les cartes d'acquisition, et de connecter tout l'élevage à l'appareil.

Des seuils d'alertes sont paramétrables par compteur, afin de déclencher une alarme en cas de défaut. La centralisation (Ethernet ou WIFI) par ordinateur en local sur l'élevage, ou à distance par Internet, permet une surveillance constante et un contrôle à distance. L'exportation des données via le port USB étanche vers Excel, ou vers notre logiciel d'analyse est possible.

L'archivage et la traçabilité sont en même temps assurés par l'exportation de ces fichiers. Muni d'un écran couleur haute résolution (800 x 480) et d'un écran tactile, cet ordinateur industriel dispose d'un système d'exploitation puissant et évolutif. L'évolution du logiciel se fait facilement par insertion d'une clef USB



## BOITIER Silo RFID

### AGRIMAGE

9 Rue des Vignes

F - 88700 ROMONT

Tél : 33 (0)3 29 38 63 00

Fax : 33 (0)3 29 38 63 01

E-mail: [agrimage@wanadoo.fr](mailto:agrimage@wanadoo.fr)

[www.agrimage.fr](http://www.agrimage.fr)

Hall 1 Stand G77

### TRAÇABILITÉ DES ALIMENTS

Un boîtier métal identifie, en clair ou sous forme électronique, les paramètres du silo dans l'élevage. Il peut également recevoir les documents papiers : bon de livraison, étiquette, facture, éventuellement ordonnance.

Grâce au terminal de lecture il peut être confirmé la validité du lieu, de la date, du produit déchargé sur le silo identifié. Une traçabilité à posteriori des différentes opérations réalisées peut être effectuée